

FICHE TECHNIQUE
“ 2043 ”
du Collectif Mensuel
Version du 07/04/2016



ÉQUIPE

3 Comédien(ne)s, 2 Musiciens, 1 Technicien

PLATEAU

Dimensions : Ouverture : 7m
Profondeur : 6m
Hauteur : 3m80

Nous avons besoin d'une boîte noire à l'italienne ou à l'allemande, le plus loin possible du décor. Si le sol peut être noir (tapis de danse) c'est mieux.

Description du décor (voir plans joints):

Plancher en multiplex peint, posé sur le sol existant (aucune vis traversante)
Praticable en bois et multiplex peint, autoportant et solidaire du plancher
Structure métallique autoportante, acier peint, constituant un caisson technique comprenant le rétro-éclairage d'une toile d'écran tendue sur velcro – Occultation du fond et du plafond par textiles ignifugés.

NB: Un certificat d'ignifugation est disponible pour l'écran et les textiles.

LUMIERE

Nous demandons :

- 3 Pars 64 lampes CP 61
- 2 Pars 64 lampes CP62
- 14 PC1000w
- 24 circuits 3kw (dont 6 au sol au fond du plateau)
- 1 découpe 614s sur pied avec iris (poursuite en régie)
- 1 arrivée dmx au plateau
- Éclairage salle

Nous apportons :

- 12 quartz asymétriques
- 1 rampe de T10 dichroïques
- Les gélâtines
- 1 console à mémoires en dmx

SON

Nous apportons tout

Nous avons besoin d'une alimentation, 16 ampères fond cour

MONTAGE

Montage : 4h et 2 personnes
Démontage : 1h et 2 personnes

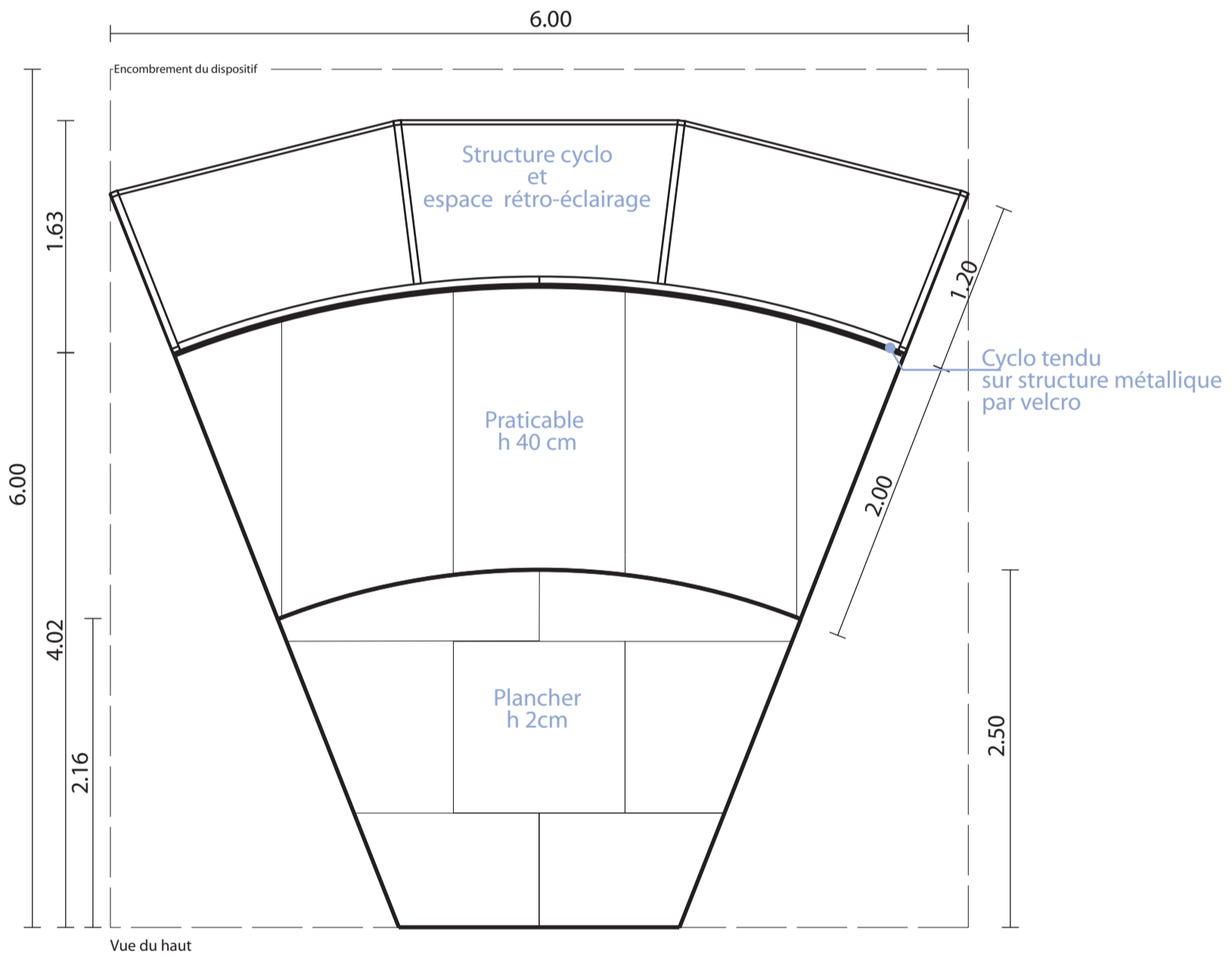
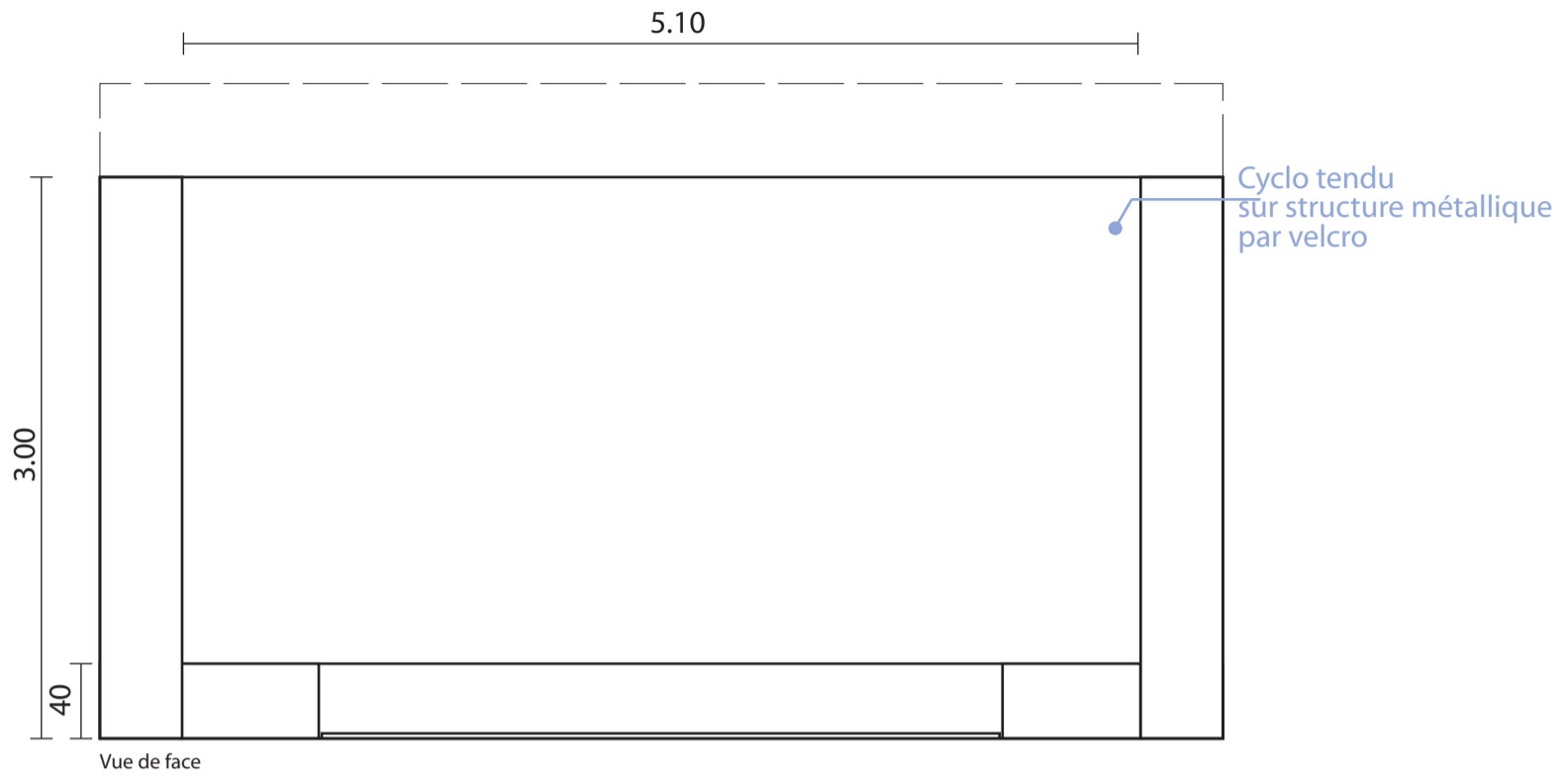
NB : Merci de nous prévenir si l'accès est compliqué.

Personnes de contact :

Emmanuel Deck
– Directeur technique -
00 32 486 632 640
deckmanu@gmail.com

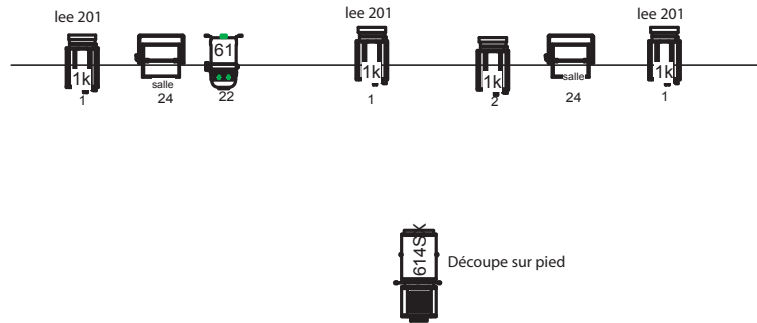
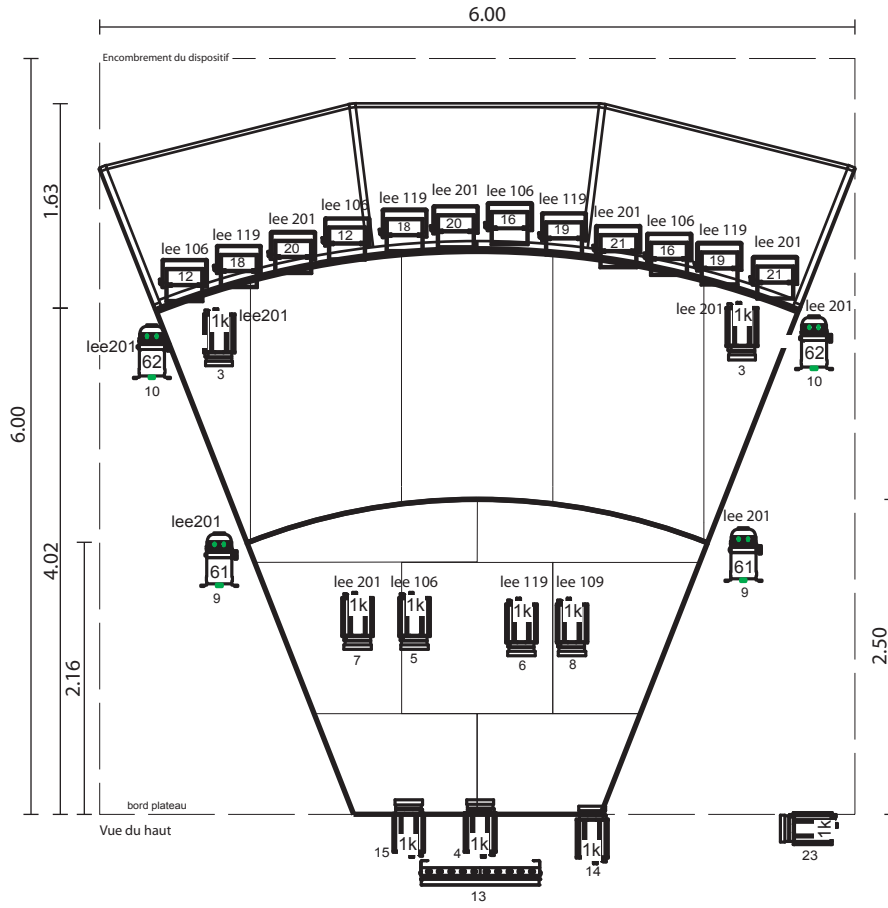
2043 - Collectif Mensuel

Vue générale









2043 - Collectif Mensuel

Plan d'éclairage



Légende

-  12 acp au sol
-  1 découpe poursuite avec iris
-  1 t10
-  3 par 64 lampe cp61
-  2 par 64 lampe 62
-  14 pc 1000w